

PL | INSTRUKCJA OBSŁUGI O.MB BINDING ADAPTER

Zestaw służący do bindowania i debindowania dokumentacji w bindownikach kanałowych OPUS w systemie **Metalbind**

Zestaw zawiera:

- wkładkę bindującą dla kanałów od 1,5 mm do 32 mm (C)
- wkładkę do debindowania dla kanałów 1,5 mm, 3 mm (F)

(C)

(F)

Bindowanie:

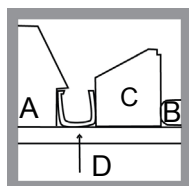
1. Wkładka bindująca (C) może być wykorzystywana do wszystkich kanałów od 1,5 mm do 32 mm
 - wykorzystanie do kanałów 1,5 mm, 3 mm: umieść wkładkę bindującą (C) przed szczęką bindującą (B) zgodnie z rys. 1
 - wykorzystanie do kanałów powyżej 3 mm: umieść wkładkę bindującą (C) nad szczęką bindującą (B) zgodnie z rys. 2
2. Włóż odpowiedni kanał (D lub E). (D) kanały 1,5 mm, 3 mm; (E) kanały powyżej 3 mm

Uwaga:

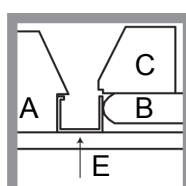
Dalej postępuj zgodnie z instrukcją obsługi Twojej bindownicy.

Rysunki przedstawiają przekrój poprzeczny szczeliny bindującej:

Rysunek 1



Rysunek 2



A – wkładka prowadząco-bindująca B – szczęka bindująca C – wkładka bindująca D – kanały Metalbind rozmiary 1,5 mm oraz 3 mm
E – kanały Metalbind rozmiary od 5 do 32 mm

Debindowanie:

Aby zdebindować dokumentację oprawioną w kanał 1,5 mm lub 3 mm użyj wkładki debindującej F. Wkładkę debindującą nałóż na kanał (węższą szczeliną dla kanałów 1,5 mm, szerszą dla kanałów 3 mm) Następnie postępuj zgodnie z instrukcją obsługi Twojej bindownicy.

04.09.2015 OPUS Sp. z o.o. | ul. Toruńska 8 | 44-122 Gliwice | www.opus.pl

PL | INSTRUKCJA OBSŁUGI O.MB BINDING ADAPTER

Zestaw służący do bindowania i debindowania dokumentacji w bindownikach kanałowych OPUS w systemie **Metalbind**

Zestaw zawiera:

- wkładkę bindującą dla kanałów od 1,5 mm do 32 mm (C)
- wkładkę do debindowania dla kanałów 1,5 mm, 3 mm (F)

(C)

(F)

Bindowanie:

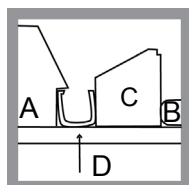
1. Wkładka bindująca (C) może być wykorzystywana do wszystkich kanałów od 1,5 mm do 32 mm
 - wykorzystanie do kanałów 1,5 mm, 3 mm: umieść wkładkę bindującą (C) przed szczęką bindującą (B) zgodnie z rys. 1
 - wykorzystanie do kanałów powyżej 3 mm: umieść wkładkę bindującą (C) nad szczęką bindującą (B) zgodnie z rys. 2
2. Włóż odpowiedni kanał (D lub E). (D) kanały 1,5 mm, 3 mm; (E) kanały powyżej 3 mm

Uwaga:

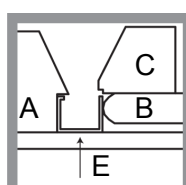
Dalej postępuj zgodnie z instrukcją obsługi Twojej bindownicy.

Rysunki przedstawiają przekrój poprzeczny szczeliny bindującej:

Rysunek 1



Rysunek 2



A – wkładka prowadząco-bindująca B – szczęka bindująca C – wkładka bindująca D – kanały Metalbind rozmiary 1,5 mm oraz 3 mm
E – kanały Metalbind rozmiary od 5 do 32 mm

Debindowanie:

Aby zdebindować dokumentację oprawioną w kanał 1,5 mm lub 3 mm użyj wkładki debindującej F. Wkładkę debindującą nałóż na kanał (węższą szczeliną dla kanałów 1,5 mm, szerszą dla kanałów 3 mm) Następnie postępuj zgodnie z instrukcją obsługi Twojej bindownicy.

04.09.2015 OPUS Sp. z o.o. | ul. Toruńska 8 | 44-122 Gliwice | www.opus.pl

GB | USER GUIDE O.MB BINDING ADAPTER

The Binding Adapter is designed for the OPUS **MetalBind** system.

O.MB BINDING ADAPTER contains:

- (C) Binding Adapter for channels from 1.5 to 32mm
- (F) De-Binding Adapter for channels 1.5 and 3mm only

(C)

(F)

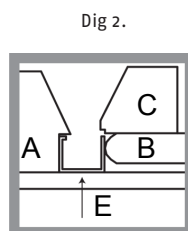
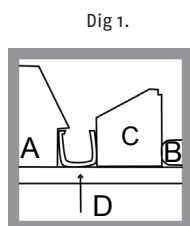
Binding:

1. Place the Binding Adapter (C) in the binding slot. see the diagrams below.
 - For channels 1.5 and 3mm. Place the Binding Adapter (C) in front of the binding jaw. (see DIG 1)
 - For channels from 5 to 32mm. Place the Binding Adapter (C) on the top of the binding jaw. (see DIG 2).
2. Now insert a channel 1.5 or 3mm (D) as shown in (DIG 1). Or (E) channel 5 or up to 32mm (DIG 2)

Attention:

After this step, please follow the instructions in your main User Guide for your OPUS MetalBind equipment.

Cross section of the binding slot



A - Back guide with ruler B - Binding jaw C - Binding Adapter D - Metalbind channel (1.5 and 3mm) E - Metalbind channel (5 to 32mm)

De-binding:

For de-binding channels 1.5 and 3mm, use the de-binding adapter (F)

Place the de-binding adapter (F) on the channel, small slot is for 1.5 mm, bigger slot for 3mm.

Please follow the de-binding instructions in the main, User Guide supplied with your OPUS MetalBind equipment.

04.09.2015 OPUS Sp. z o.o. | ul. Toruńska 8 | 44-122 Gliwice | www.opus.pl

GB | USER GUIDE O.MB BINDING ADAPTER

The Binding Adapter is designed for the OPUS **MetalBind** system.

O.MB BINDING ADAPTER contains:

- (C) Binding Adapter for channels from 1.5 to 32mm
- (F) De-Binding Adapter for channels 1.5 and 3mm only

(C)

(F)

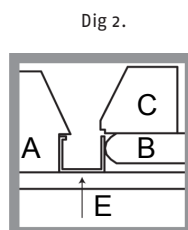
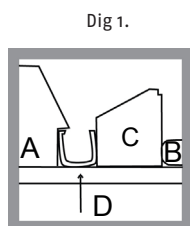
Binding:

1. Place the Binding Adapter (C) in the binding slot. see the diagrams below.
 - For channels 1.5 and 3mm. Place the Binding Adapter (C) in front of the binding jaw. (see DIG 1)
 - For channels from 5 to 32mm. Place the Binding Adapter (C) on the top of the binding jaw. (see DIG 2).
2. Now insert a channel 1.5 or 3mm (D) as shown in (DIG 1). Or (E) channel 5 or up to 32mm (DIG 2)

Attention:

After this step, please follow the instructions in your main User Guide for your OPUS MetalBind equipment.

Cross section of the binding slot



A - Back guide with ruler B - Binding jaw C - Binding Adapter D - Metalbind channel (1.5 and 3mm) E - Metalbind channel (5 to 32mm)

De-binding:

For de-binding channels 1.5 and 3mm, use the de-binding adapter (F)

Place the de-binding adapter (F) on the channel, small slot is for 1.5 mm, bigger slot for 3mm.

Please follow the de-binding instructions in the main, User Guide supplied with your OPUS MetalBind equipment.

04.09.2015 OPUS Sp. z o.o. | ul. Toruńska 8 | 44-122 Gliwice | www.opus.pl