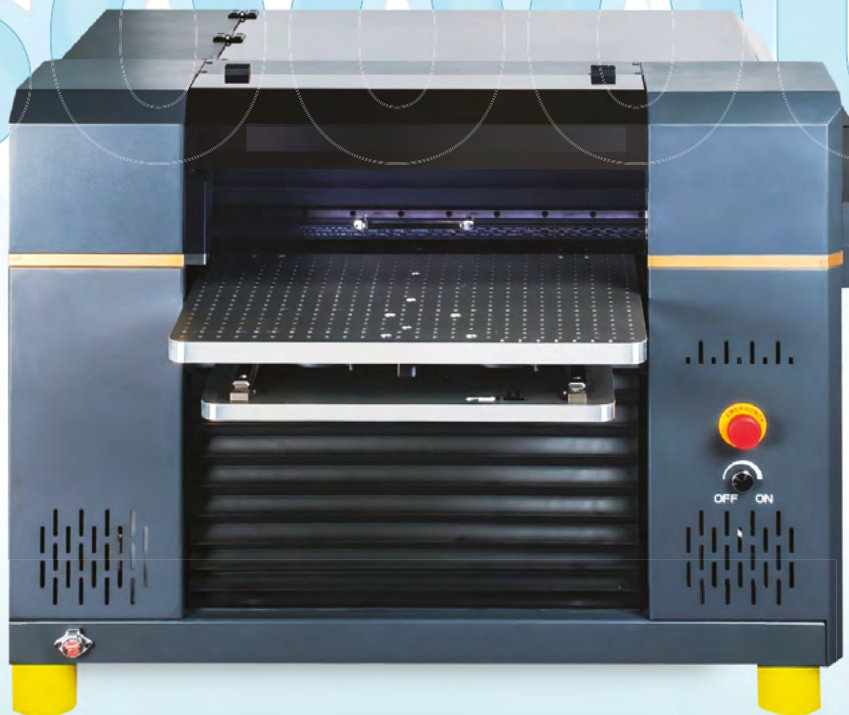


5000U



Stworzona dla twórców, którzy inspirować Zmień wizję w rzeczywistość



Pole zadruku B2 50 x 70 cm

Twórz duże projekty i pomysłowe zdjęcia



Szybsze drukowanie

Większa prędkość w porównaniu z konwencjonalnymi systemami



Wysokość przedmiotów do druku

Drukowanie na przedmiotach o wysokości do 25 cm



Elastyczna obsługa materiałów

Różnice wysokości do 5 mm, idealne do nierównych powierzchni i tekstur. Druk do 7 mm od głowicy



Wysoka jakość druku

Wydruk w wysokiej rozdzielczości 1800 DPI



Druk rotacyjny, średnica 1,5-22 cm

Szybkie przetaczanie pomiędzy drukiem na obiektach płaskich i owalnych



Dostępność dla osób niewidomych i niedowidzących

Precyzyjne drukowanie alfabetu Braille'a i druk wypukłości



Druk lakierowany

Wykończenie matowe lub połysk



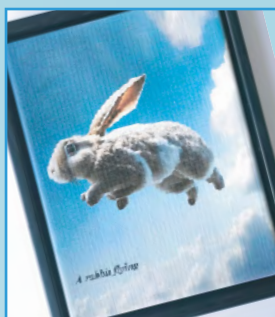
CMYK+WW+VV w jednym przejściu

Drukowanie jednokolorowe 3D i lakierowanie wybiórcze

DLA KAŻDEJ CHWILI I KAŻDEGO ARCYDZIEŁA



Druk rotacyjny



Spersonalizowane prezenty



Zaproszenia ślubne



Pamiątki ślubne



Art, Design & Decor

Informacje eksploatacyjne

Nazwa drukarki

artisJet 5000U pro

Kod towarowy

AJB2-3200

Typ atramentu

DTS UV LED Curing Vertical Loading Ink Cartridges

Kanały atramentowe

CMYK+WWWW / CMYK+WW+VV

Wkłady atramentowe 230 gr

Cyan UV-LED Ink DTSAT3 For Freebird, 230g	DTSAT3-UV10-C-02
Magenta UV-LED Ink DTSAT3 For Freebird, 230g	DTSAT3-UV10-M-02
Yellow UV-LED Ink DTSAT3 For Freebird, 230g	DTSAT3-UV10-Y-02
Black UV-LED Ink DTSAT3 For Freebird, 230g	DTSAT3-UV10-K-02
White UV-LED Ink DTSAT3 For Freebird, 230g	DTSAT3-UV10-W-02

Lakier

Varnish UV-LED Ink DTSAT3 For Freebird, 230g DTSAT3-UV10-V-02

Środek czyszczący

500 ml AJCA-U-500-001

Środek utrwalający

500 ml AJCP-U-500-001



Specyfikacja druku

Przeznaczenie

Znakowanie, dekoracje ściienne, trofea i nagrody, opakowania, upominki firmowe, produkcja seryjna drobnych przedmiotów, bagaż, butelki i przedmioty cylindryczne, alfabet Braille'a, druk wypukły z możliwością regulacji wypukłości.

Kompatybilne materiały

Precyzyjna i stabilna obsługa materiałów dzięki elastyczności stołu podciśnieniowego, obejmująca różnorodne podłoża, w tym zakrzywione, nierówne powierzchnie i podłoża wrażliwe na ciepło: drewno, MDF, aluminium, stal nierdzewna, plastik, akryl, skóra, świece, karton itp.

Rozmiar zadruku

Obszar drukowania: B2, 500 x 700 mm (19,69 x 27,56 cala).

Wysokość materiału

W pełni automatyczny pomiar wysokości do 25 cm (9,84 cala).

Prędkość druku

~8 minut dla pełnego obszaru 50 x 70 cm przy rozdzielczości 720 x 1800 DPI CMYK.

Rozdzielczość druku

Wydruki w ultrawysokiej rozdzielczości 1800 DPI.

Technologia druku

Technologia utwardzania UV LED z silnikiem drukującym FREEBIRD opartym na zaawansowanych chipach i oprogramowaniu. Dwusegmentowa lampa UV – jeden segment dla barw: biały i kolor, a drugi dla lakieru. Lampy UV mogą być sterowane indywidualnie, a ich moc jest regulowana. Druk „sandwich”, czyli kolor + biały + kolor. Druk BEC1GO, czyli druk biały + kolor + lakier z możliwością druku dla kanałów specjalnych (spot channels) w jednym cyklu druku, a biały + kolor za jednym przejazdem. Prosta i czysta konserwacja.

Szybka zmiana pomiędzy wydrukiem płaskim a rotacyjnym

Przemysłowej klasy port i system ROT 360 napędzany silnikiem serwo.

Średnica druku rotacyjnego

Węższa sekcja urządzenia obrotowego od 15 do 35 mm; szersza sekcja urządzenia obrotowego od 35 do 215 mm.

Głowica drukująca

Głowica drukująca piezoelektryczna Epson i3200, wyprodukowana w Japonii.

Moduł Clean Print (opcjonalnie)

Zwiększenie wydajności przygotowania materiałów o 85%, szczególnie skuteczne w zimie i podczas suszy.



Specyfikacja drukarki

Dysze	8 linii; 360 x 8 dysz
Łączność	USB 2.0/3.0
System operacyjny	Windows®
Wymiary drukarki (W x S x G)	Drukarka: 810 x 1140 x 1070 mm; opakowanie: 940 x 1180 x 1140 mm
Waga	Netto: 190 kg, brutto: 240 kg
Dostępne systemy	Automatyczny i wymuszony obieg białego atramentu, inteligentny system chłodzenia powietrzem, lampy UV LED, precyzyjna praca dzięki sterowaniu opartemu o pasek magnetyczny, inteligentna ocena czyszczenia atramentu, stół próżniowy z trzema oddzielnymi strefami, automatyczny pomiar wysokości obiektu za pomocą zaawansowanych czujników, system ciągłego mieszania białego tuszu w kanałach i kartridżach, dokładne szacowanie czasu druku i ilości zużytego tuszu dla każdego projektu, automatyczne capping i wycieraczka czyszcząca głowicę, elektroniczny system monitorujący poziomy dostępny tusz w poszczególnych kartridżach, pokrywa chroniąca przed promieniowaniem UV, możliwość wyposażenia maszyny w moduł antystatyczny.
Zawartość opakowania	artisJet 5000U pro, kabel USB, przewód zasilający, instrukcja obsługi, zestaw części zamiennych, kabel SCM, oprogramowanie, zapasowy bumper.
Warunki otoczenia	10°C do 35°C (50°F do 95°F)
Zasilanie	220 V, 50-60 Hz, maks. 3,0 A
Zgodność z normami	CE / FCC / RoHS / REACH / HC / RCM / FDA / UL / RISC / CCC / BIS / UKCA
Gwarancja	2 lata

Oprogramowanie

artisRIP V9.0	Platforma do edycji układu druku, zmiana rozmiaru, odbicie lustrzane, tekst, regulacja kolorów, sprawdzenie gamy kolorów, obsługa obrazów rastrowych i wektorowych; wbudowane konfigurowalne szablony drukowania kart; podgląd i inteligentne pozycjonowanie.
artisJet Workstation	Możliwość pełnej obsługi urządzenia poprzez oprogramowanie WORKSTATION wraz z obsługą serwisową głowicy i systemu tuszów. Płynna praca: automatyzacja dzięki HOT-FOLDER i monitorowanie w czasie rzeczywistym, usprawniające procesy produkcyjne i zmniejszające obciążenie operatora. Wirtualna drukarka skupiona na produkcie i efekcie: tworzenie dedykowanych wirtualnych drukarek dla określonych produktów i szablonów lub produkcji seryjnej. Otwarte API do zaawansowanej automatyzacji i integracji. Identyfikacja zadań i podgląd efektów drukowania w czasie rzeczywistym, w tym dokładność kolorów, pokrycie atramentem i wyrównanie projektu. Kontrola kosztów atramentu i zarządzanie czasem: szacowanie kosztów drukowania w czasie rzeczywistym i przewidywanie czasu drukowania w celu optymalizacji planowania produkcji. Szacowanie poziomu poszczególnych atramentów: obliczanie pozostałej ilości atramentu i szacowanie, czy jest ona wystarczająca do wykonania bieżącego zadania. Jedna głowica drukująca + jeden przejazd = 10 efektów drukowania: biały + kolor (2 kanały białego), biały + kolor (4 kanały białego), biały + kolor z dostosowaniem krawędzi, biały + kolor, 2 warstwy białego, CWV, C+V, V+C, CWC, biały + kolor (kanał specjalny <i>spot channel</i>), WCV (kanał specjalny <i>spot channel</i>). Wyostrzenie krawędzi liter: regulowany stopień wyostrzenia krawędzi tekstu i liter, poprawiający ostrość druku. Ilość kopii druku określana jednym kliknięciem. System samoczynnej konserwacji: zmniejsza potrzebę codziennego czyszczenia poprzez automatyzację rutynowej konserwacji w okresach bezczynności.
Zgodność z oprogramowaniem innych producentów	Dzięki technologii HOT FOLDER stacja robocza artisJet umożliwia użytkownikom drukowanie bezpośrednie z preferowanego oprogramowania do projektowania, będąc w pełni kompatybilną z wieloma oprogramowaniami innych producentów, w tym Adobe Illustrator, CorelDRAW i Adobe Photoshopem.





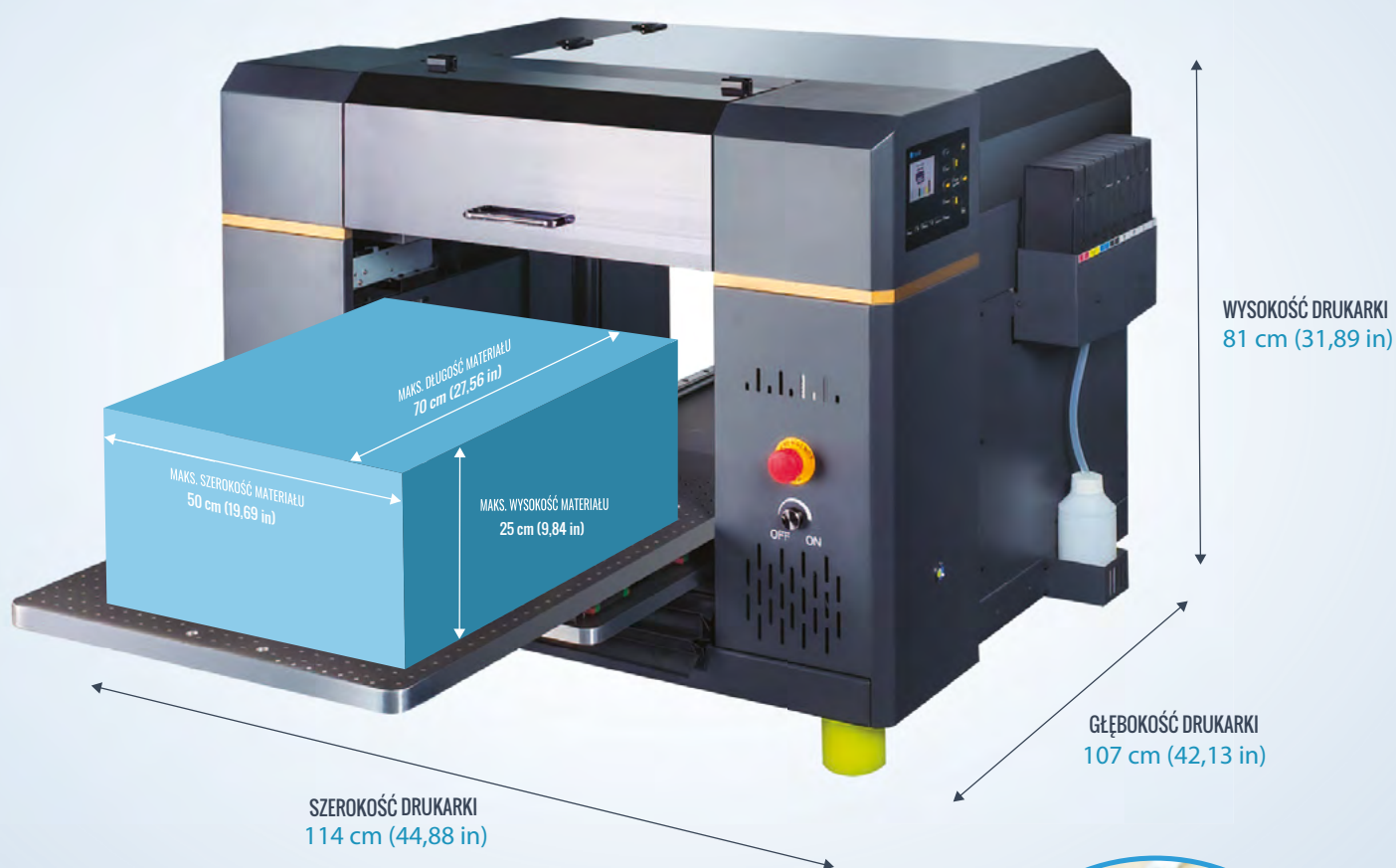
Imitacja złota



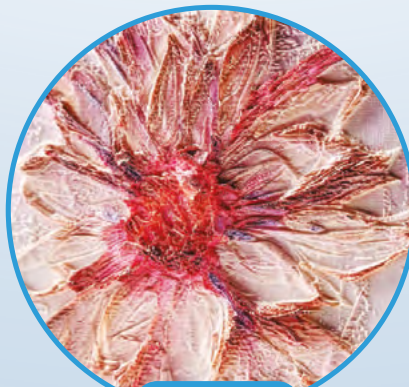
Lakier błyszczący



Lakier matowy wybiórco



Druk wypukły



Tekstura



Wysoka rozdzielczość