

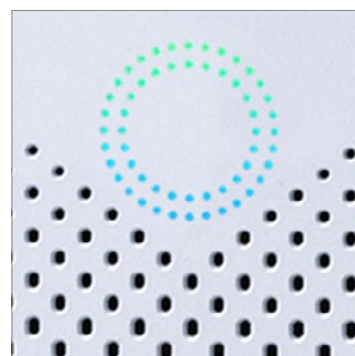
# COWAY

Made in Korea



KOCHAMY NASZĄ PLANETĘ

NOWOŚĆ W POLSCE



## OCZYSZCZACZ POWIETRZA AIRMEGA 300S

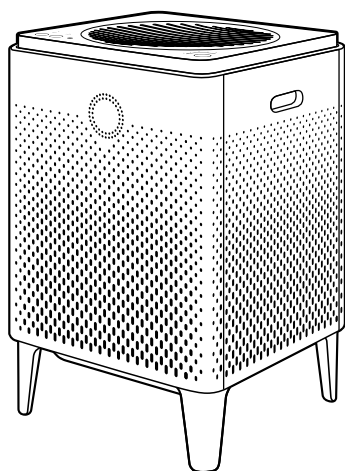
karta katalogowa



[www.coway.pl](http://www.coway.pl)

wyłączny  
dystrybutor w Polsce

OPUS



Oczyszczacz powietrza **Airmega 300S** to progresywne, inteligentne urządzenie realizujące koncepcję optymalnego działania, dużej wydajności i zmniejszonych gabarytów.

W urządzeniu zastosowano **System Dual Power** – dwa wentylatory do zasysania zanieczyszczonego powietrza oraz filtry węglowe i filtry **Green True HEPA** po obu stronach oczyszczacza – zapewniający szybsze i efektywniejsze oczyszczanie w niedużej obudowie.

W trybie **AUTO**, inteligentny czujnik na bieżąco określa jakość powietrza oraz warunki dostosowując prędkość wentylatora, co maksymalnie oszczędza energię.

**Smart ECO mode** – wyjątkowy atut – ekologiczny tryb pracy: gdy pomieszczenie zostaje oczyszczone Airmega 300S przez 10 minut lub dłużej całkowicie wyłącza wentylator by zaoszczędzić energię. Czujniki cały czas badają jednak jakość powietrza i jeśli ta się pogorszy to urządzenie powraca do trybów aktywnego oczyszczania.

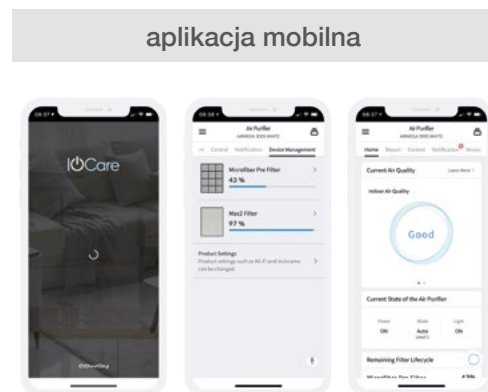
Urządzenie jest bardzo ciche, dodatkowo wytwarza tzw. biały szum, który relaksuje, obniża tętno i ułatwia zasypianie. Łączność WiFi umożliwia zdalne sterowanie dzięki aplikacji mobilnej **COWAY IOCare**.

W urządzeniu zamontowany jest najwyższej jakości silnik i wentylator koreańskiej firmy **SPG**. To gwarancja komfortowej i wydajnej pracy przez lata.

dane techniczne	Airmega 300S
wydajność [m³/h]	490
poziom hałasu [dB]	22 - 50
klasa filtra HEPA	H13
waga węgla aktywnego w filtrze [g]	2 x 145
pobór mocy [W]	6,2 - 57
sugerowana powierzchnia [m²]	70
wymiary (W x S x G) [mm]	532 x 345 x 345

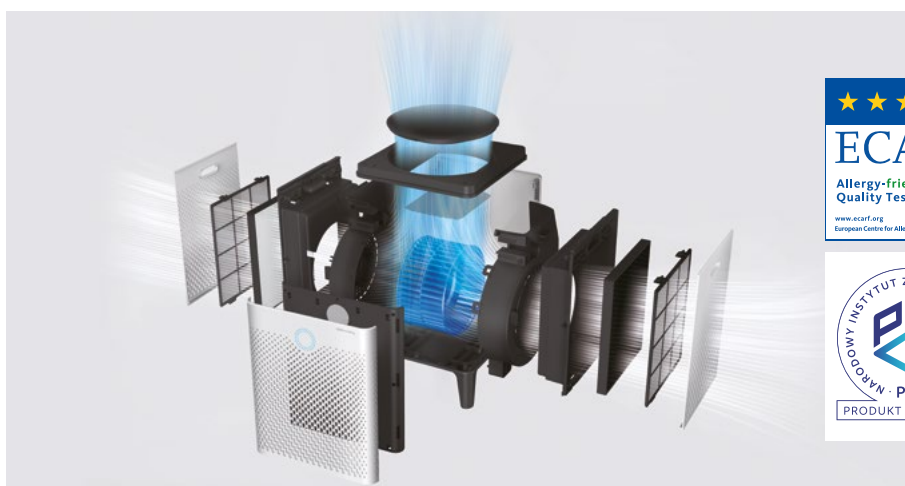
system filtracji	
Filtr wstępny > (2 zestawy)	Filtr węglowy > Filtr HEPA (2 zestawy)

wskaźnik jakości powietrza			
dobra	umiarkowana	niezdrowa	bardzo niezdrowa



panel sterowania					
Przyciski Wi-Fi	Wskaźnik czyszczenia filtra wstępnego	Panel regulacji prędkości wentylatora i trybu auto	Przycisk sterowania podświetleniem	Wskaźnik zużycia filtrów	Przycisk zasilania

- Do pomieszczeń do 70 m<sup>2</sup> ■
- System podwójnej filtracji ■
- Monitorowana jakość powietrza ■
- Niskie zużycie energii ■
- Bardzo cicha praca ■
- Tryb ECO ■
- Inteligentne czujniki ■
- Aplikacja mobilna ■
- Zalecany dla alergików! ■
- Produkt z atestem PZH ■



Nr. atestu  
BK/K/0214/01/2019,  
ważny do 06.09.2024



wyłączny dystrybutor w Polsce